

BETON TROWEL

FINITION DU BÉTON
& COMPACTAGE



EDITION
2023



CE

BETON TROWEL

BETON TROWEL BV a le plaisir de présenter sa vaste gamme d'équipements pour la finition béton et le compactage. Nous ne faisons aucun compromis sur la qualité en utilisant des matériaux de qualité combinés avec des pièces d'ingénierie de précision pour assurer que votre investissement dans notre équipement vous apporte une durée de vie sans problème et un rendement maximal de votre achat.

Notre gamme d'équipements de finition du béton est la plus étendue d'Europe et couvre la majorité des exigences de l'entreprise de revêtement de sol en béton et les sociétés de distribution et location.

Notre siège social est situé en Belgique à proximité du port maritime d'Anvers pour expédition rapide et facile dans le monde entier. Notre équipe d'administration de l'exportation est très expérimentée et s'occupera de tous les aspects de l'expédition et les exigences en matière de documentation.

Ce guide produit vous présente notre gamme. Pour plus d'informations et spécifications et vidéos de travail, veuillez visiter notre site web www.betontrowel.com

TABLE DES MATIÈRES

| | |
|--|----|
| BT TRUELLES PORTATIVES | 04 |
| BT TRUELLES BORDUREUSES | 05 |
| BT TRUELLES MECANIQUES | 07 |
| BT TRUELLES MECANIQUES DOUBLES | 10 |
| BT PÂLES ET PLATEAU DE SURFAÇAGE | 13 |
| BT OUTILS BÉTON (DE FINITION) | 16 |
| BT RÈGLES VIBRANTES | 24 |
| BT NIVELLEMENT DU BÉTON | 25 |
| BT SCIE À SOLS | 26 |
| BT RABOT À BÉTON | 28 |
| BT POMPE SUBMERSIBLE | 29 |
| BT VIBREURS BÉTON | 29 |
| BT REDUCTION DES EMISSIONS | 35 |
| BT MOTORISATION | 35 |
| BT PLAQUES DE COMPACTAGE | 36 |
| BT PILONNEUSES DE COMPACTAGE | 38 |
| BT ROULEAU COMPACTEUR | 39 |
| BT SOLUTIONS D'ÉCLARIAGE | 40 |

BT TRUELLES PORTATIVES

BTPT75 PORTATIVES



LA SOLUTION LÉGÈRE BT POUR LA FINITION DU BÉTON

- Amélioration du confort et de la sécurité de l'opérateur
- À utiliser pour l'ébauche du béton humide jusqu'à la finition finale
- Fonction d'inclinaison des pâles jusqu'à 25 degrés
- Longueur variable du manche (manchons à clipser vendus séparément)
- Utilisation jusqu'à 6 m de distance
- La fonction de direction Easy Control permet un mouvement précis de la PortaTrowel en tournant la poignée d'un côté à l'autre.
- Poids en ordre de marche : 22 kg
- Moteur Honda GX35
- Boîte de réduction par transmission directe robuste, durable et entièrement étanche.
- Faibles émissions du moteur

INFO TECHNIQUE

| | |
|---|--------------------------------------|
| DIAMÈTRE | 75cm |
| MOTEUR | Honda GX35 1.5 HP |
| DIMENSIONS | 775 × 775 × 480 mm |
| POIDS | 22 KG |
| MANCHES | Manchons A clipser (max 3 × 1800 mm) |
| OPTIONS PÂLES ET PLATEAU DE SURFAÇAGE : | |
| PÂLES MIXTES | OUI* |
| PLATEAU DE SURFAÇAGE | OUI* |

* Types spéciaux

BT TRUELLES BORDU- REUSES

BT60 & BT75 TRUELLES BORDUREUSES

- Les truelles BT bordureuses éliminent le travail difficile de la finition près des murs et des piliers.
- L'anneau rotatif avec bord protégé en caoutchouc permet à la machine de longer un mur sans l'endommager.
- Les pâles et le plateau de talochage se placent directement sous l'anneau de protection surfaçage pour une finition au ras du mur.
- Bras repliable pour faciliter le stockage et le transport
- Assemblage d'araignée usiné avec précision pour une faible usure et une longue durée de vie
- Système d'arrêt mécanique
- Crochet de levage en option



INFO TECHNIQUE

| DIAMÈTRE | 60 cm | 75 cm |
|---|--|--|
| MOTEUR | Honda GX160, 5.5 HP BTP200, 5.7 HP Electrique 230v 50 Hz, 1.1 kw | Honda GX160, 5.5 HP BTP200, 5.7 HP Electrique 230v 50 Hz, 2.2 kw |
| DIMENSIONS | 1490 × 600 × 910 mm | 1610 × 760 × 960 mm |
| POIDS | 53 kg | 72 kg |
| BRAS PLIABLE | OUI | OUI |
| OPTIONS PÂLES ET PLATEAU DE SURFAÇAGE : | | |
| PÂLES DE FINITION | OUI | OUI |
| PÂLES EN PLASTIQUE | OUI | OUI |
| PLATEAU DE SURFAÇAGE | OUI | OUI |

BT TRUELLES BORDU- REUSES

BT60B & BT75BE TRUELLES SUR BATTERIE

UNE MEILLEURE EMPREINTE CO2 POUR VOTRE PROJET DE REVÊTEMENT DE SOL

- Version à batterie alimentée par une batterie au lithium de haute qualité
- Zéro émission pour un contrôle accru de la sécurité et de la santé
- Réduction du niveau sonore (max 79 dB(A))
- Changement facile des batteries par connexion rapide
- Conception légère (similaire aux modèles à essence)
- Approuvé CE
- Poignée pliante pour un rangement et un transport facile
- Double système d'arrêt mécanique
- Equipé d'un crochet de levage spécial

BT60B



BT75BE



INFO TECHNIQUE

| | 60 cm | 75cm |
|---|---------------|---------------|
| DIAMÈTRE | 60 cm | 75cm |
| MOTEUR | 1.2 kW | 1.7 kW |
| TYPE BATTERIE | 32020 (25.9V) | 32020 (25.9V) |
| DURÉE DE VIE EN UTILISATION | 75-180 min | 60-180 min |
| TEMPS DE CHARGE | Max. 3 Hrs | Max. 3 Hrs |
| POIDS | 68 kg | 80 kg |
| OPTIONS PÂLES ET PLATEAU DE SURFAÇAGE : | | |
| PÂLES DE FINITION | OUI | OUI |
| PÂLES EN PLASTIQUE | OUI | OUI |
| PLATEAU DE SURFAÇAGE | OUI | OUI |

BT TRUELLES MECANIQUES

- Poignée profilée pour un maximum de confort et de contrôle de la machine
- Poignée tritube soudée latéralement pour plus de solidité et pour protéger les câbles de commande.
- Double système de sécurité d'arrêt. Manuel et centrifuge
- Engrenage en bronze massif usiné avec précision et vis sans fin trempée et rectifiée pour une longue durée de vie.
- Boîte de réduction en aluminium résistant aux chocs
- Arbre principal conique pour une adaptation parfaite à la plaque d'araignée et aux bras de la truelle usinés avec précision pour garantir une usure minimale et une longue durée de vie.
- Crochet de levage monté en standard
- Bras pliable en option
- Garantie de 36 mois sur la boîte de réduction et l'arceau

BT75H



BT90HFH



BT90H



BT120H



BT TRUELLES MECANIQUES

ARRÊT HOMME MORT



ARRÊT DE SÉCURITÉ CENTRIFUGE



BT90 KIT DE TRANSPORT (OPTIONNEL)



PIÈCES USINÉES AVEC PRÉCISION



INFO TECHNIQUE

| DIAMÈTRE | 75 cm | 90 cm | 120 cm |
|--|---------------------|---------------------|-------------|
| MOTEUR | Honda GX160 | Honda GX160, 270 | Honda GX270 |
| | BTP200 | BTP200 | Honda GX390 |
| | Yanmar Diesel, 230v | Yanmar Diesel, 230v | |
| | Electrique, 50 Hz | Electrique, 50 Hz | |
| BRAS PLIABLE | OPTION | OPTION | NON |
| POIDS | 70 kg | 78 kg | 118 kg |
| OPTIONS PÂLES ET PLATEAU DE SURFAÇAGE : | | | |
| PÂLES DE FINITION | OUI | OUI | OUI |
| PÂLES MIXTES | NON | OUI | OUI |
| PÂLES DE FINITION LARGES | NON | OUI | OUI |
| PÂLES D'EBAUCHE | OUI | OUI | OUI |
| PÂLES EN PLASTIQUE | NON | OUI | OUI |
| PLATEAU DE SURFAÇAGE | OUI | OUI | OUI |
| BLOCS DE MEULAGE | NON | OUI | OUI |

BT TRUELLES MECANIQUES

KIT BATTERIE POUR TRUELLES MECANQUES ET BORDUREUSES

- Interchangeable avec le moteur à essence
- Pas de gaz d'échappement, pas de carburant et pas de câble.
- Zéro émission
- Faible production de bruit
- Batterie Clover rapidement remplaçable
- Batterie chargée à 100% <1 heure
- Démarrage/arrêt rapide
- Accélérateur ergonomique
- Moteur haute puissance de 3kW refroidi par air
- Batterie Lithium LiFePO4 de dernière génération
- Indicateur d'état de charge (SOC) dans chaque batterie
- Travail non-stop avec un chargeur rapide de 35A (en option)
- 2 modèles disponibles pour montage sur BT60H, BT75HE, BT75H et BT90H
- Le kit comprend l'unité d'entraînement + la batterie + le chargeur 5A

BT90H



CM4830E
TRUELLE MECANIQUE



CC4830E COMPACT
MODÈLE BORDUREUSE



INFO TECHNIQUE

| TYPE | CC4830e Compact | CM4830e |
|-----------------------------|--------------------------|--------------------------|
| MOTEUR | 3kW | 3kW |
| TYPE BATTERIE | LiFePO4 | LiFePO4 |
| DURÉE DE VIE EN UTILISATION | 50-120 min | 50-120 min |
| TEMPS DE CHARGE | 47 min avec chargeur 35A | 47 min avec chargeur 35A |
| APPLICATION | BT60H, BT75HE | BT75H, BT90H |

BT TRUELLES MECANIQUES DOUBLES

BT POSITION BASSE

BT750L



- La gamme proposée est la plus complète du marché, avec des choix de machines pour les professionnels des sols les plus exigeants.
- Les commandes ergonomiques améliorent la productivité et réduisent la fatigue de l'opérateur.
- Accélérateur à commande au pied et commande de sécurité homme mort
- Transmission mécanique simple mais robuste pour un entretien facile et rentable.
- Boîtier de vitesse et araignée usinés avec précision pour une longue durée de vie sans problème et une tolérance de finition fine.
- Système d'arrosage, siège réglable, 4 feux LED de circulation, compteur d'heures de fonctionnement du moteur, tous montés de série à l'exception du modèle BT750.
- Points de levage
- Transporteur à deux roues en option pour l'utilisation sur site et pour faciliter le changement des pâles
- Encoche de manutention pour chariot élévateur à fourche sur tous les BT120H.
- Garantie de 2 ans sur la boîte de réduction, celles-ci sont robustes et ont prouvé leur fiabilité depuis plus de 20 ans.
- La direction hydraulique en option offre une réponse rapide avec un minimum d'effort de la part de l'opérateur.

BT900L



BT900LH



BT TRUELLES MECANIQUES DOUBLES

BT POSITION BASSE

BT1200L



KIT DE TRANSPORT



BT POSITION CAVALIER

BT900H



BT900HH



BT TRUELLES MECANIQUES DOUBLES

BT POSITION CAVALIER

BT1200H



BT1200HH



INFO TECHNIQUE

| MODÈLES | BT750L | BT900L | BT900LO | BT900LH | BT900H | BT900HH | BT1200L | BT1200H | BT1200HH | BT1200HHD |
|----------------------|--------------|--------------|------------------|---------------|----------------|-----------------|--------------------|-------------------|------------------|----------------------|
| SPECS | BT750-2PFH13 | BT900-2PFH24 | BT900-2OLH24 (*) | BT900H-2PFH24 | BT900-HPFH24.1 | BT900H-HPFH24.1 | BT120L-2/5/PFV35.1 | BT120-2/5/PFV35.1 | BT120H-2/5/PFV37 | BT120HD-2/5/44y (**) |
| MOTEURS | GC390 | GX690 | GX690 | GX690 | GX690 | GX690 | VANGUARD 35 | VANGUARD 35 | VANGUARD 37 | Yanmar 44 Diesel |
| DIMS CM | 165 x 81 | 194 x 99 | 194 x 99 | 194 x 99 | 195 x 100 | 195 x 100 | 254X127 | 254X127 | 254 x 127 | 254X127 |
| POIDS KG | 205 | 275 | 275 | 325 | 315 | 370 | 425 | 480 | 525 | 705 |
| PÂLES | 8 | 8 | 8 | 8 | 8 | 8 | 10 | 10 | 10 | 10 |
| PLATEAU DE SURFAÇAGE | OUI | OUI | NON | OUI | OUI | OUI | OUI | OUI | OUI | OUI |
| FINITION | 6 x 10 | 6 x 14 | 6 x 14 | 6 x 14 | 6 x 14 | 6 x 14 | 6 x 18 | 6 x 18 | 6 x 18 | 6 x 18 |
| MIXTE | NON | 8 x 14 | 8 x 14 | 8 x 14 | 8 x 14 | 8 x 14 | 8 x 18 | 8 x 18 | 8 x 18 | 8 x 18 |
| FINITION LARGE | NON | 8 x 14 | 8 x 14 | 8 x 14 | 8 x 14 | 8 x 14 | 8 x 18 | 8 x 18 | 8 x 18 | 8 x 18 |
| PÂLES D'ÉBAUCHE | NON | 10 x 14 | 10 x 14 | 10 x 14 | 10 x 14 | 10 x 14 | 10 x 18 | 10 x 18 | 10 x 18 | 10 x 18 |
| PÂLES EN PLASTIQUE | NON | OUI | OUI | OUI | OUI | OUI | OUI | OUI | OUI | OUI |
| DIRECTION | MANUELLE | MANUELLE | MANUELLE | ASSISTÉE | MANUELLE | ASSISTÉE | MANUELLE | MANUELLE | ASSISTÉE | ASSISTÉE |

(*) Modèle Overlapping

(**) Disponible en 2023

BT PÂLES

BT PÂLES

PÂLES DE FINITION

| ARTICLE N° | DESCRIPTION |
|-------------|---|
| F75416D | 6" X 10" (75) BT750-2FP RIDER |
| F75416B | 6" X 10" (75) BT75 - BARTELL B430 & BARIKELL 75-MK8 |
| F90416 | 6" X 14" (90) STANDARD 1.6mm |
| F90416MK10 | 6" X 14" (90) BARIKELL MK8 AVEC BOULONS DE 10MM |
| F90419 | 6" X 14" (90) LONGUE DUREE 1.9mm |
| F120416 | 6" X 18" (120) 1.6MM |
| F120416MK10 | 6" X 18" (120) BARIKELL MK8 AVEC BOULONS DE 10MM |
| F120419 | 6" X 18" (120) LONGUE DUREE 1.9mm |
| F120516 | 6" X 18" (120) 1.6MM SET OF 5 BLADES |
| F120419LB | 6" X 18" (120) 1.9MM BARRE DE PÂLES ROBUSTE BARTELL TS100, HTX RIDERS |



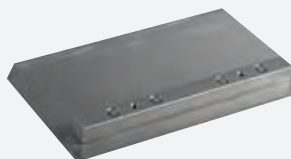
PÂLES D'EBAUCHE

| ARTICLE N° | DESCRIPTION |
|------------|----------------|
| FS7543 | 10 X 11" |
| FS9043 | 10 X 14" (90) |
| FS12043 | 10 X 18" (120) |



PÂLES DE FINITION BORDUREUSES

| ARTICLE N° | DESCRIPTION |
|------------|---------------------|
| F60412 | 4 3/4" X 9" (60) |
| F75416M | 4 3/4" X 11" (75) |
| F75416PT | 4 3/4" X 11" (PT75) |



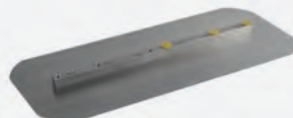
PÂLES MIXTES

| ARTICLE N° | DESCRIPTION |
|-------------|--|
| C90419 | 8 X 14" (90) |
| C120419 | 8" X 18" (120) |
| C120519 | 8" X 18" (120) JEU DE 5 PÂLES |
| C90419MK10 | 8" X 14" (90) BARIKELL MK8 AVEC BOULONS DE 10MM |
| C120419MK10 | 8" X 18" (120) BARIKELL MK8 AVEC BOULONS DE 10MM |
| C90419NC | 8" X 14" (90) NORTON CLIPPER |



PÂLES DE FINITION LARGES

| ARTICLE N° | DESCRIPTION |
|------------|------------------------------|
| WF90419 | 8 X 14" (90) REVERSIBLE |
| WF120419 | 8 X 18" (120) REVERSIBLE |
| WF120519 | 8 X 18" (120) JEU DE 5 PÂLES |



BT PÂLES

BT PÂLES

DYNAPAC ET MULTIQUIP PÂLES DE FINITION BORDUREUSES

| ARTICLE N° | DESCRIPTION |
|------------|---|
| BT366693 | BG21 & MQ24 PÂLES MULTIQUIP 24" TRUELLE & DYNAPAC, ATLAS COPCO & HUSQVARNA 60CM |



PÂLES SPECIALES DYNAPAC DE FINITION

| ARTICLE N° | DESCRIPTION |
|------------|--------------------|
| BT970990 | BG33 CHANNEL MOUNT |
| BT702752 | BG39 CHANNEL MOUNT |



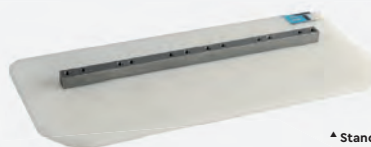
PÂLES DE LA SÉRIE TREMIX

| ARTICLE N° | DESCRIPTION |
|------------|--|
| BT32337 | G900 TREMIX 902,903 COMBI FINISH BLADE CHANNEL |
| BT22047 | G700 TREMIX G700 FINISH BLADE CHANNEL MOUNT |



PÂLES EN PLASTIQUE POLYPROPYLENE

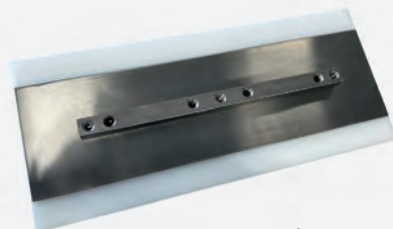
| ARTICLE N° | DESCRIPTION |
|------------|---------------------|
| F60412P | 4 3/4" X 9" (60) ▲ |
| F75416MP | 4 3/4" X 11" (75) ▲ |
| F90416P | 8" X 14" (90) ▲ |
| F120416P | 8" X 18" (120) ▲ |
| F90416PR | 6" X 14" (90) * |
| F120416PR | 6" X 18" (120) * |



▲ Standard

PÂLES AJUSTABLES

| ARTICLE N° | DESCRIPTION |
|------------|---------------------------|
| C90419A | 8" x 14" PÂLES AJUSTABLES |



* Support métal pour double

BT PÂLES

BT PLATEAU DE SURFAÇAGE

PLATEAU DE SURFAÇAGE

| ARTICLE N° | DESCRIPTION |
|-------------|---|
| FP9404P | 90cm (36") PLATEAU DE SURFAÇAGE 4 FIXATIONS PAINT |
| FP9408NP | 94cm PLATEAU DE SURFAÇAGE 8 FIXATIONS NON PAINT |
| FP9408P | 94cm PLATEAU DE SURFAÇAGE 8 FIXATIONS PAINT |
| FP9808NP | 96,5cm PLATEAU DE SURFAÇAGE 8 FIXATIONS NON PEINT(BARIKELL) |
| FP9808NPB | 98cm PLATEAU DE SURFAÇAGE 8 FIXATIONS B-MAC |
| FP11708P | 117cm PLATEAU DE SURFAÇAGE 8 FIXATIONS PAINT |
| FP11708NP | 117cm PLATEAU DE SURFAÇAGE 8 FIXATIONS NON PAINT |
| FP11705B/NP | 117cm PLATEAU DE SURFAÇAGE FIXATIONS STANDARD |
| FP1170/5P | 117cm PLATEAU DE SURFAÇAGE PIN TYPE FIXATIONS 5 PÂLES PAINT |
| FP1170/5NP | 117cm PLATEAU DE SURFAÇAGE TYPE PIN FIXATIONS 5 PÂLES NON PAINT |
| FP1220/5NP | 120cm PLATEAU DE SURFAÇAGE 5 FIXATIONS WACKER |
| FP12008NPB | 120cm PLATEAU DE SURFAÇAGE 8 FIXATIONS POUR B-MAC |
| FP12308NP | 123cm PLATEAU DE SURFAÇAGE 8 FIXATIONS WACKER |
| FP1533NP | 153cm PLATEAU DE SURFAÇAGE 6 FIXATIONS NON PEINT(STX) |



PLATEAU DE SURFAÇAGE

| ARTICLE N° | DESCRIPTION |
|------------|--|
| FP602 | 60cm (24") PLATEAU DE SURFAÇAGE GALVANISÉ - 2 FIXATIONS |
| FP604 | 60cm (24") PLATEAU DE SURFAÇAGE GALVANISÉ- 4 FIXATIONS |
| FP604NG | 60cm (24") NON PLATEAU DE SURFAÇAGE GALVANISÉAVEC BORD 45° |
| FP604PO | 60cm (24") PLATEAU DE SURFAÇAGE 45° ATLAS COPCO/ HUSQVARNA BG245 |
| FP7504 | 75cm (30") PLATEAU DE SURFAÇAGE GALVANISÉBORD 90° |
| FP7504NG | 75cm (30") PLATEAU DE SURFAÇAGE NON GALVANISÉBORD 90° |
| FP7508 | 75cm (30") PLATEAU DE SURFAÇAGE 8 FIXATIONS 90° BT750 RIDER |
| FP7754 | 75cm (30") PLATEAU DE SURFAÇAGE 4 FIXATIONS BORD 45° NON PEINT |
| FP7754PO | 75cm (30") PLATEAU DE SURFAÇAGE 4 FIXATIONS 45° PEINT |
| FP7758 | 75cm (30") PLATEAU DE SURFAÇAGE 8 FIXATIONS BORD 45° NON PEINT |



EPANDEUR A POUDRE

- La poignée se replie pour faciliter le transport
- Support rabattable pour faciliter le chargement des matériaux
- Les roues entraînent les lames de l'essieu
- Chaque roue est indépendante, ce qui permet de tourner facilement dans les espaces restreints.
- Décharge exacte du matériau par mètre carré
- Taux de déchargement de 1 à 6 kg
- Charge maximale de la trémie 100KG
- Dimensions : L 1000 mm x L 450 mm x H 500 mm (sans les roues)



BT OUTILS BÉTON (DE FINITION)

BT OUTILS D'ÉPANDAGE DU BÉTON

GRAND LISSEUSE LÉGÈRE - BULLFLOAT

| ARTICLE N° | DESCRIPTION |
|------------|-------------------------|
| BT350083 | 900mm X 200mm COMPLET* |
| BT350084 | 1200mm X 200mm COMPLET* |
| BT350085 | 1500mm X 200mm COMPLET* |
| BT350086 | 1800mm X 200mm COMPLET* |

* Complet avec ratule et 3 x 1.8M poignées d'extension



GRAND LISSEUSE LÉGÈRE + BALAI

| ARTICLE N° | DESCRIPTION |
|------------|------------------------------------|
| BT350072 | 900mm X 200mm BROOM KIT COMPLET * |
| BT350073 | 1200mm X 200mm BROOM KIT COMPLET * |
| BT350074 | 1500mm X 200mm BROOM KIT COMPLET * |

* Complet avec ratule et 3 x 1.8M poignées d'extension + balai



LISSEUSE DE FINITION BIG BLUE

| ARTICLE N° | DESCRIPTION |
|------------|-----------------|
| BT111990C | 600mm X 300mm* |
| BT111991C | 900mm X 300mm* |
| BT111992C | 1200mm X 300mm* |
| BT111993C | 1500mm X 300mm* |
| BT111994C | 1800mm X 300mm* |
| BT111995C | 2400mm X 300mm* |

* Complet avec ratule et 3 x 1.8M poignées d'extension



LISSEUSE FRESNO

| ARTICLE N° | DESCRIPTION |
|------------|--------------------------|
| BT750055 | 900mm X 120mm COMPLETE* |
| BT750056 | 1200mm X 120mm COMPLETE* |
| BT750057 | 1500mm X 120mm COMPLETE* |

* Complet avec Ratule et 3x 1.8M poignées d'extension + balai



BT OUTILS BÉTON (DE FINITION)

BT OUTILS D'ÉPANDAGE DU BÉTON

DOUBLE ROULEAU LISSARDE

| ARTICLE N° | DESCRIPTION |
|------------|--|
| BT36RTC | 900mm TAMPON A DOUBLE ROULEAU A MAILLES * |
| BT48RTC | 1200mm TAMPON A DOUBLE ROULEAU A MAILLES * |

* Complet avec 3 x 1.8M poignées d'extension



TAMPON A BÉTON A DEUX MAINS

| ARTICLE N° | DESCRIPTION |
|------------|-------------------------------------|
| BT16422 | TAMPON A DEUX MAINS - MOTIF DIAMANT |



RÈGLE DE NIVELLEMENT- AUSSIE SCREED

| ARTICLE N° | DESCRIPTION |
|------------|--|
| BT1500AS | 1.5M POUTRE AVEC POIGNÉE DE FIXATON ET BULLE DE NIVEAU |
| BT3000AS | 3M POUTRE AVEC POIGNÉE DE FIXATON ET BULLE DE NIVEAU |
| BT3600AS | 3,6M POUTRE AVEC POIGNÉE DE FIXATON ET BULLE DE NIVEAU |
| BT4200AS | 4.2M POUTRE AVEC POIGNÉE DE FIXATON ET BULLE DE NIVEAU |



RÈGLE DE NIVELLEMENT A MAIN

| ARTICLE N° | DESCRIPTION |
|------------|--|
| BTAL20 | 2M POUTRE ALUMINIUM AVEC DOUBLE GRIFFE |
| BTAL25 | 2.5M POUTRE ALUMINIUM AVEC DOUBLE GRIFFE |
| BTAL30 | 3M POUTRE ALUMINIUM AVEC DOUBLE GRIFFE |
| BTAL45 | 4.5M POUTRE ALUMINIUM AVEC DOUBLE GRIFFE |
| BTAL50 | 5.0M POUTRE ALUMINIUM AVEC DOUBLE GRIFFE |



BT OUTILS BÉTON (DE FINITION)

BT OUTILS D'ÉPANDAGE DU BÉTON

RÈGLE DE PLANIMÉTRIE

| ARTICLE N° | DESCRIPTION |
|------------|------------------|
| BT101034C | 2450mm X 150mm* |
| BT101035C | 3000mm X 150mm*▲ |

* Kit complet 3 manches de 1,8m + rotule
▲ Sans stabilisateurs



COUPE-CHOC À USAGE INTENSIF

| ARTICLE N° | DESCRIPTION |
|------------|------------------------|
| BT101026C | 3000mm X 50mm X 120mm* |
| BT101027C | 3650mm X 50mm X 120mm* |
| BT101028C | 5000mm X 50mm X 120mm* |

* Kit complet 3 manches de 1,8m + rotule + stabilisateurs



BARRE DE CONTRÔLE À USAGE INTENSIF

| ARTICLE N° | DESCRIPTION |
|------------|------------------------|
| BT101130C | 3000mm X 50mm X 120mm* |
| BT101129C | 3650mm X 50mm X 120mm* |
| BT101128C | 5000mm X 50mm X 120mm* |

* Kit complet 3 manches de 1,8m + rotule + stabilisateurs



RACLETTE AVEC MANCHE ERGONOMIQUE

| ARTICLE N° | DESCRIPTION |
|------------|--|
| BT066060C | 2000 mm RACLETTE CAOUTCHOUC COMPLET AVEC POIGNÉE ERGONOMIQUE |
| BT066061C | 750 mm RACLETTE CAOUTCHOUC COMPLET AVEC POIGNÉE ERGONOMIQUE |



BT OUTILS BÉTON (DE FINITION)

BT OUTILS D'ÉPANDAGE DU BÉTON

ÉPANDEUR À BÉTON TEXAS PLACERS

| ARTICLE N° | DESCRIPTION |
|------------|---|
| BT009989C | TEXAS PLACER, TÊTE D'ALUMINIUM, MANCHE EN BOIS |
| BT009991 | TEXAS PLACER, TÊTE D'ALUMINIUM, MANCHE EN ALUMINIUM AVEC BARRE |
| BT009991H | TEXAS PLACER, TÊTE D'ALUMINIUM, MANCHE EN ALUMINIUM AVEC BARRE ET CROCHET |
| BT009992C | TEXAS PLACER, TÊTE D'ACIER, MANCHE EN BOIS |
| BT009992TC | TEXAS PLACER, TÊTE D'ACIER AVEC BORD DENTELE, MANCHE EN BOIS |



BALAI DE FINITION BÉTON

| ARTICLE N° | DESCRIPTION |
|------------|---|
| BTCC256 | 900 BALAI DE FINITION DE BÉTON |
| BTCC429 | MANCHE D'EXTENSION EN FIBRE DE VERRE 6M |



RACLOIR DE SOLS

| ARTICLE N° | DESCRIPTION |
|------------|--|
| BT229FS | 229 X 114 MM ACIER AU CARBONE AVEC MANCHE EN ACIER |
| BT2105 | SCRAPER |



BALAI METALLIQUE

| ARTICLE N° | DESCRIPTION |
|------------|---|
| BT14852 | 600MM BALAI METALLIQUE 3/4" ESPACE (Poignée non inclus) |
| BT14862 | 1200 MM BALAI METALLIQUE 3/4" ESPACE (Poignée non inclus) |

A utiliser avec poignée BTCC429



BT OUTILS BÉTON (DE FINITION)

BT OUTILS À MAIN MASTER FINISHER

- Les truelles BT sont fabriquées en acier au carbone de qualité pour conserver leur forme
- Avec une poignée souple et confortable
- Rivetées à la tige pour plus de solidité
- Bords rectifiés pour une sensation de rupture

TRUELLES A BOUT CARRÉ

6 pcs/boîte

| ARTICLE N° | DESCRIPTION |
|------------|-------------|
| BT279S | 279 X 120mm |
| BT356S | 356 X 100mm |
| BT406S | 406 X 100mm |
| BT457S | 457 X 120mm |
| BT508S | 508 X 120mm |



TRUELLES A BOUT ROND

6 pcs/boîte

| ARTICLE N° | DESCRIPTION |
|------------|-------------|
| BT351FR | 356 X 100mm |
| BT406FR | 406 X 100mm |
| BT457FR | 457 X 100mm |
| BT510FR | 510 X 120mm |
| BT559FR | 559 X 120mm |



TRUELLES A BOUT ROND / CARRÉ

6 pcs/boîte

| ARTICLE N° | DESCRIPTION |
|------------|-------------|
| BT351RF | 356 X 100mm |
| BT406RF | 406 X 100mm |
| BT508RF | 508 X 120mm |



LISSEUSE MANUELLE EN MAGNÉSIMUM A BOUT CARRÉ BISEAUTÉ

| ARTICLE N° | DESCRIPTION |
|------------|-----------------------|
| BTMF16 | 16 X 3.15" 406 X 80mm |
| BTMF20 | 20 X 3.15" 508 X 80mm |
| BTMF30 | 30 X 3.15" 762 X 80mm |



TRUELLES A BOUT POINTUES

6 pcs/boîte

| ARTICLE N° | DESCRIPTION |
|------------|-------------|
| BT406P | 401 X 115mm |
| BT457P | 457 X 115mm |
| BT508P | 508 X 115mm |
| BT559P | 559 X 120mm |



BT OUTILS BÉTON (DE FINITION)

BT MASTER FINISHER HAND TOOLS

TRUELLES A BOUT CARRE ÉCONOMIQUE

| ARTICLE N° | DESCRIPTION |
|------------|-------------|
| BT229ECT | 229 X 100mm |



COUPE-BORDURE MANUEL EN BRONZE

| ARTICLE N° | DESCRIPTION |
|------------|---------------------------|
| BT70BE | 152 X 70mm 6mm R 16mm LIP |



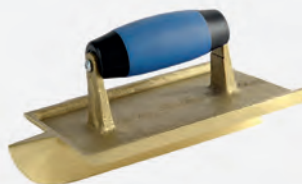
COUPE-BORDURE MANUEL EN ACIER BLEU

| ARTICLE N° | DESCRIPTION |
|------------|------------------------------|
| BT6313HE | 152 X 76mm, 10mm R 13mm LIP |
| BT6413HE | 152 X 104mm, 10mm R 13mm LIP |
| BT6613HE | 152 X 152mm, 13mm R 16mm LIP |



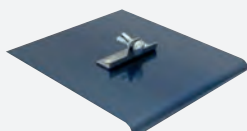
RACLEUR À MAIN EN BRONZE

| ARTICLE N° | DESCRIPTION |
|------------|---------------------------|
| BT152BG | 152 X 114mm W 13mm D 25mm |



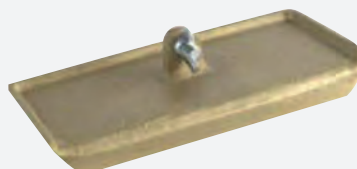
COUPE BORDURE MANUEL POUR MANCHE EN ACIER BLEU

| ARTICLE N° | DESCRIPTION |
|------------|----------------------------|
| BT10SWE | 229 X 203mm 6mm R 10mm LIP |
| BT22SWE | 229X 203mm 19mm R 22MM LIP |



RACLEURS POUR LA MARCHÉ EN BRONZE

| ARTICLE N° | DESCRIPTION |
|------------|----------------------------|
| BT152BWE | 152 X 102MM 6MM R 16MM LIP |

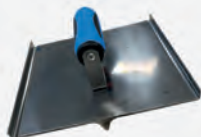


BT OUTILS BÉTON (DE FINITION)

BT OUTILS À MAIN – MASTER FINISHER

COUPE-BORDURE MANUEL EN INOXYDABLE

| ARTICLE N° | DESCRIPTION |
|------------|----------------------------|
| BT203SG | 203 X 203MM D 19MM R 13 MM |



RACLEUR À MAIN EN INOXYDABLE

| ARTICLE N° | DESCRIPTION |
|------------|------------------------------|
| BT254SE | 254 X 102MM R 13MM LIP 16 MM |



RACLEURS POUR LA MARCHÉ INOXYDABLE

| ARTICLE N° | DESCRIPTION |
|------------|----------------------------|
| BT203WSG | 203 X 203MM D 19MM R 13 MM |



BT696 sera utilisé avec les coupe-bordure et les racleurs pour la marche

ADAPTATEUR MINI ROCKER

| ARTICLE N° | DESCRIPTION |
|------------|---|
| BT45R | PEUT ETRE UTILISÉ AVEC UN ADAPTATEUR DE BASE POUR LES BULLFLOATES ET LES LAMES DE FRESNO AU LIEU DE LA ROTULE. LES MANCHES S'ATTACHENT. |



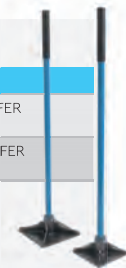
ADAPTEUR EN ACIER POUR MANCHE EN BOIS

| ARTICLE N° | DESCRIPTION |
|------------|--|
| BT12328 | ADAPTATEUR SEULEMENT POUR MANCHE EN BOIS |
| BT12328C | MANCHE EN BOIS AVEC ADAPTATEUR |



TAMPONS DE FER

| ARTICLE N° | DESCRIPTION |
|------------|---|
| BT203HTC | 8" X 8" 203 X 203MM TAMP EN FER AVEC MANCHE EN BOIS |
| BT305HTC | 10" X 10" 254 X 254MM TAMP EN FER AVEC MANCHE EN BOIS |



BT OUTILS BÉTON (DE FINITION)

BT OUTILS À MAIN

PIED DE BICHE

| ARTICLE N° | DESCRIPTION |
|------------|--------------------------------------|
| BT14956 | PIED DE BICHE HAUTE RESISTANCE (3KG) |
| BT16595 | PIED DE BICHE HAUTE RESISTANCE (5KG) |



CINTREUSES ET CISAILLES DE BARRES D'ARMATURE

| ARTICLE N° | DESCRIPTION |
|------------|--|
| BT58 | CINTREUSES ET CISAILLES DE BARRES D'ARMATURE |



ROTULE

| ARTICLE N° | DESCRIPTION |
|------------|-------------|
| BT003300 | ROTULE |



CHAINE ROTULE

| ARTICLE N° | DESCRIPTION |
|------------|--|
| BT003301 | CONTRÔLE DU PAS DE LA CHAÎNE DE TRANSMISSION |



MANCHE EN ALUMINIUM

| ARTICLE N° | DESCRIPTION |
|------------|---|
| BT000055 | 1800 MM X Ø 45 MM RALLONGE DE VERROUILLAGE MANIPULATION - PAR 3/BOITE |



FINISSEURS DE PLANCHER BULLFLOAT SAC D'OUTILS

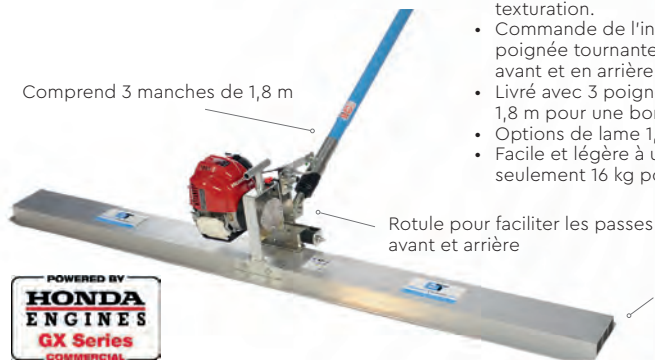
| ARTICLE N° | DESCRIPTION |
|------------|--------------|
| BT17302 | SAC D'OUTILS |



BT RÈGLES VIBRANTES

BT VTBF BÉTON VIBRATAMP BULLFLOAT

Comprend 3 manches de 1,8 m



Rotule pour faciliter les passes avant et arrière

Lames en profilé d'aluminium creux



- Pour un nivellement efficace sans rails de guidage
- Pousse les agrégats vers le bas, laissant un matériau de surface fin pour le scellement ou la texturation.
- Commande de l'inclinaison de la lame par poignée tournante pour faciliter les passages en avant et en arrière sur la dalle.
- Livré avec 3 poignées à verrouillage rapide de 1,8 m pour une bonne portée.
- Options de lame 1,5m, 2m, 2,5m, 3m
- Facile et légère à utiliser avec un poids de seulement 16 kg pour une lame de 2 m.

BT EUROSCEED BTS35H.1



Le support basculant maintient le moteur hors du béton lorsqu'il n'est pas utilisé.

Conception spéciale, lame en aluminium trempé



- Un moyen rapide et efficace de chauler le béton.
- Peut être utilisé avec un coffrage de rail mais suffisamment léger pour un surfacage libre béton
- Poignées entièrement réglables pour un confort maximal de l'opérateur et une facilité de contrôle
- Une combinaison de vibration à haute fréquence et de bord arrière courbé du profil de la lame permet de repousser l'excès de béton pour un niveau parfait
- La vibration amène le matériau fin à la surface prête pour la finition ou la texture
- Système d'entraînement fiable avec embrayage pour une prise de force sans arbres flexibles à casser
- Profils de 1.2m à 4.85m de longueur. Lames interchangeable avec d'autres grandes marques de machines



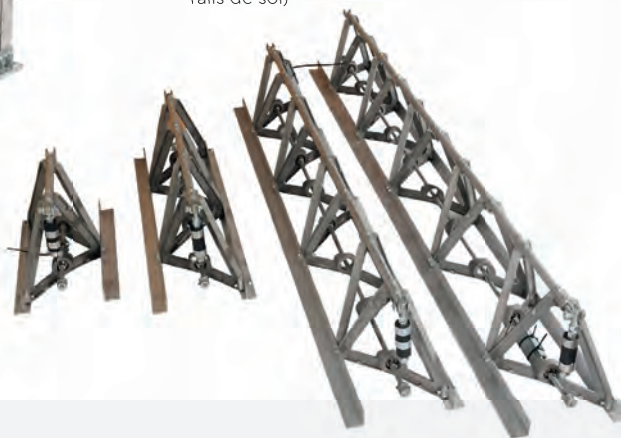
Hauteur réglable pour opération ergonomique

BT NIVELLEMENT DU BÉTON

RÈGLES VIBRANTES PAR ARBRE EXCENTRIQUE ET POUTRELLES



- Longueur maximale de 15 m par moteur
- Construction entièrement en aluminium avec cadre unique en fonte A pour la résistance, la légèreté et la rigidité
- Les entretoises de cadre boulonnées éliminent les défaillances des soudures et permettent de remplacer facilement les parties endommagées sans avoir à remplacer la section entière
- La puissante combinaison de fréquence et d'amplitude donne une excellente consolidation et vibration du béton en profondeur. Même le béton à faible affaissement
- Treuils à poignée et treuil hydraulique en option
- Précision du sol de +/- 3 mm sur toute la surface du sol (sous réserve d'un réglage correct des rails de sol)



INFO TECHNIQUE

| PART N° | DESCRIPTION |
|-------------|--|
| BTSUPMB0010 | 0.71M (2.5FT) EXTENSION DE LA CHAPE SECTION |
| BTSUPMB0020 | 1.32M (5FT) EXTENSION DE LA CHAPE |
| BTSUPMB0030 | 2.54M (7.5FT) SECTION D'EXTENSION DE LA CHAPE |
| BTSUPMB0040 | KIT D'ENTRAÎNEMENT DE LA CHAPE AVEC MOTEUR HONDA GX270 (MONTÉ SUR BTSUPMB0030) |
| BTSUPMB0050 | KIT TREUIL & POIGNÉE |
| BTSUPMB0060 | KIT TREUIL HYDRAULIQUE |

BT SCIE À SOLS

BTCS350 & BTCS501 SCIE À BÉTON ET À ASPHALTE

- Les BTCS350 et BTCS501 sont des scies à sol compactes développées en mettant l'accent sur votre confort.
- Idéales pour les travaux d'entretien et de réparation de petite à moyenne envergure.
- La poignée réglable permet une position plus proche et plus confortable du côté de la coupe pour un alignement plus facile et des coupes plus droites.
- Roue arrière droite extensible pour une meilleure stabilité.
- Faibles vibrations. Le système de montage du moteur et de l'arbre porte-lames augmente le confort et donne d'excellentes performances de coupe.
- Indicateur de profondeur de coupe

BTCS350

NOUVEAU



BTCS501



INFO TECHNIQUE

| MODÈLE | BTCS350 | BTCS501 |
|-----------------------------|------------------|-------------------|
| MOTEUR | Honda GX270 9 HP | Honda GX390 13 HP |
| POIDS | 69 kg | 160 kg |
| MAX. DEPT DE COUPE | 120 mm | 185 mm |
| MAX. DIAMÈTRE DE LA LAME | 350 mm | 500 mm |
| CAPACITÉ DU RÉSERVOIR D'EAU | 15 l | 18 l |

BT SCIE À SOLS

BTCS500 SCIE À BÉTON ET À ASPHALTE

BTCS500

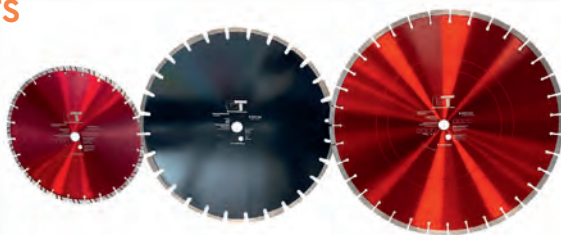


- La BTCS500 est une scie puissante de construction robuste pour tous les types de travaux de réparation.
- Le réservoir d'eau est soigneusement positionné pour déplacer le centre de gravité au-dessus de la lame lors de la coupe.
- Les roues arrière encastrées facilitent la coupe le long d'une tranchée ouverte.
- Pointeur avant rigide pour faciliter une coupe droite et précise

INFO TECHNIQUE

| MODÈLE | BTCS500 |
|-----------------------------|-------------------|
| MOTEUR | Honda GX390 13 HP |
| POIDS | 200 kg |
| MAX. DEPT DE COUPE | 195 mm |
| MAX. DIAMÈTRE DE LA LAME | 500 mm |
| CAPACITÉ DU RÉSERVOIR D'EAU | 40 l |

DISQUES DIAMANTS



INFO TECHNIQUE

| ARTICLE N° | DIAMÈTRE (MM) | USAGE | N° DE SEGMENTS | TROU D'ALÉSAGE (MM) |
|------------|---------------|-------------------------|----------------|---------------------|
| BTDB350C | 350 | Béton | 24 | 25.4/20 |
| BTDB350CA | 350 | Green Concrete/Asphalte | 21 | 25.4/20 |
| BTDB400C | 400 | Béton | 28 | 25.4/20 |
| BTDB450A | 450 | Asphalte | 26 | 25.4 |
| BTDB500C | 500 | Béton | 34 | 25.4 |

BT RABOT À BÉTON

BTSP10 RABOT A BÉTON

- Largeur de coupe de 200 mm
- Contrôle de la hauteur de coupe du bout des doigts
- Plateau moteur isolé contre les vibrations pour une plus longue durée de vie du moteur
- Poids de 60KG pour un rabotage efficace
- Fraises au carbure de tungstène de série
- Cage très résistante avec un support central solide
- Changement rapide et efficace du tambour
- Moteur à essence Honda GX160, BTP200 et moteur électrique 2.2kw, 230v, 50Hz

BTSP10H



BTSP10E



INFO TECHNIQUE

| MODÈLE | BTSP10H | BTSP10E |
|------------------|--------------------|--------------------------|
| LARGEUR DE COUPE | 200 mm | 200 mm |
| DIMENSIONS | 950 × 420 × 960 mm | 950 × 420 × 960 mm |
| POIDS | 61 kg | 69 kg |
| MOTEUR | HONDA GX160, 5.5kW | 1.5 kW Moteur électrique |

BT POMPE SUBMERSIBLE

BT BTSP75 POMPE SUBMERSIBLE

- Débit rapide jusqu'à 75 m³ de fluide par heure
- Tuyau de refoulement plat de 10 m avec raccord rapide de type tuyau d'incendie
- Arbre d'entraînement flexible de 6 m avec accouplement à double griffe de type Dynapac
- Options de motorisation essence et diesel



BT VIBREURS BÉTON

BT45H PORT-A-VIBE

LE PORT-A-VIBE OFFRE UNE SOLUTION FACILE POUR VIBRER LES PLANCHERS ET LES FONDATIONS. TOTALEMENT AUTONOME, IL N'Y A PAS DE CÂBLES OU DE LONGS FLEXIBLES À TRANSPORTER

- Fiable moteur à essence Honda GX35 4 temps
- Unité bien équilibrée avec une sangle de transport pour faciliter l'utilisation.
- Bon équilibre entre l'amplitude et la fréquence pour un compactage efficace du béton et l'élimination des vides d'air

Diamètre de la tête : 45mm
Fréquence : 9000 tpm,
Amplitude : 2.8mm
Poids : 11kg
Moteur : 1.1 kW



BT VIBREURS BÉTON

BT РОТОПОКА ВИБРЕУР ПЕНДУЛАЙРЕ

- Le cadre carré protège le moteur ainsi que des cylindres anti vibration sur le support moteur
- Accouplement à double griffe à engagement et déengagement rapides
- Accouplement d'entraînement d'arbre interchangeable avec Dynapac/Unités de puissance Wacker/GCM/Altrad-Belle
- L'arbre flexible a des spirales blindées aux deux extrémités pour protéger l'arbre
- Options de puissance : Honda GX160, BTP200, Yanmar diesel L48, électrique 230V & 110V
- Disponible avec arbres de 6m et 12m



INFO TECHNIQUE

| MODÈLE | DIAMÈTRE DE TÊTE | LONGUEUR | HZ | FRÉQUENCE | AMPLITUDE | ARBRE | ARBRE DIAM | COUPLAGE |
|-----------|------------------|----------|-----|-----------|-----------|-------|------------|---------------|
| BTRP25 | 25mm | 389mm | 260 | 15600 | 0.72mm | 6m | 24mm | Griffe double |
| BTRP35 | 35mm | 370mm | 220 | 13200 | 0.82mm | 6m | 30mm | Griffe double |
| BTRP50 | 50mm | 451mm | 200 | 12000 | 1.15mm | 6m | 36mm | Griffe double |
| BTRP60 | 60mm | 406mm | 200 | 12000 | 1.20mm | 6m | 36mm | Griffe double |
| BTRP35/12 | 35mm | 370mm | 220 | 13200 | 0.82mm | 12m | 30mm | Griffe double |
| BTRP50/12 | 50mm | 451mm | 200 | 12000 | 1.15mm | 12m | 36mm | Griffe double |
| BTRP60/12 | 60mm | 406mm | 200 | 12000 | 1.20mm | 12m | 36mm | Griffe double |

BT VIBREURS BÉTON

BT HUMDINGER VIBREURS À BÉTON ÉLECTRIQUES ET PORTABLES

- Unité légère et puissante avec protection robuste du moteur
- Arbres flexibles de 1m à 6m
- Diamètres de tête de 25mm à 58mm
- Moteurs à double isolation de 2,3 kW, 115 V et 230 V
- L'unité de puissance et les arbres Humdinger sont disponibles avec des options d'accouplement Wacker ou autres options pour une intégration compatible avec la flotte



INFO TECHNIQUE

| MODÈLE | TENSION | KW | HZ | VITESSE DU MOTEUR | POIDS |
|--|---------|-----|-------|-------------------|-------|
| HVU110 Humdinger unité d'alimentation électrique | 115v | 2,3 | 50/60 | 18000 | 5.5KG |
| HVU220 Humdinger unité d'alimentation électrique | 230v | 2,3 | 50/60 | 18000 | 5.5KG |

| MODÈLE | DIAMÈTRE DE TÊTE | LONGUEUR | POIDS (KG) | FRÉQUENCE (HZ) | AMPLITUDE (MM) |
|---------|------------------|----------|------------|----------------|----------------|
| HDV28/1 | 28 mm | 1m | 5.50 | 280 | 1.4 |
| HDV28/2 | 28 mm | 2m | 6.10 | 280 | 1.4 |
| HDV28/3 | 28 mm | 3m | 6.80 | 280 | 1.4 |
| HDV28/6 | 28 mm | 6m | 9.40 | 280 | 1.4 |
| HDV38/1 | 38 mm | 1m | 4.96 | 270 | 1.54 |
| HDV38/2 | 38 mm | 2m | 6.26 | 270 | 1.54 |
| HDV38/3 | 38 mm | 3m | 7.56 | 270 | 1.54 |
| HDV38/4 | 38 mm | 4m | 8.86 | 270 | 1.54 |
| HDV38/5 | 38 mm | 5m | 10.36 | 270 | 1.54 |
| HDV38/6 | 38 mm | 6m | 11.86 | 270 | 1.54 |
| HDV48/2 | 48 mm | 2m | 7.20 | 260 | 1.62 |
| HDV48/3 | 48 mm | 3m | 8.90 | 260 | 1.62 |
| HDV48/4 | 48 mm | 4m | 10.20 | 260 | 1.62 |
| HDV48/5 | 48 mm | 5m | 11.70 | 260 | 1.62 |
| HDV58/4 | 58 mm | 4m | 11.20 | 250 | 1.64 |
| HDV58/5 | 58 mm | 5m | 12.50 | 250 | 1.64 |

BT VIBREURS BÉTON

VIBREURS À BÉTON DORSAL
(POUR UTILISATION AVEC
AIGUILLES HUMDINGER/
HDV)

- Cadre léger et robuste : aluminium entièrement soudé pour plus de solidité.
- Harnais sur 4 points entièrement réglable
- Commande facile d'accès : bras de commande pivotant pour faciliter le réglage du régime et l'accès à l'interrupteur d'arrêt d'urgence.
- Isole le transfert des vibrations à l'opérateur
- Base pivotante pour une meilleure manœuvrabilité et une réduction des tensions dorsales
- Raccord à vis rapide pour un montage facile de l'aiguille HDV.
- Longueur conseillée de l'aiguille : 2 ou 3 mètres.



INFO TECHNIQUE

| | | | | | |
|--------|------------|--|--|--|--|
| MODÈLE | BTBP35H | | | | |
| MOTEUR | Honda GX35 | | | | |
| POWER | 1.5 Hp | | | | |
| POIDS | 7.7 kg | | | | |

| TÊTE DE POKER | DIAM DE TÊTE | LONGEUR | POIDS (KG) | FRÉQUENCE (HZ) | AMPLITUDE (MM) |
|---------------|--------------|---------|------------|----------------|----------------|
| HDV38/2 | 38 mm | 2m | 6.26 | 270 | 1.54 |
| HDV38/3 | 38 mm | 3m | 7.56 | 270 | 1.54 |
| HDV48/2 | 48 mm | 2m | 7.20 | 260 | 1.62 |
| HDV48/3 | 48 mm | 3m | 8.90 | 260 | 1.62 |

BT VIBREURS BÉTON

BT VIBREURS À BÉTON PNEUMATIQUES

- Haute efficacité
- Gamme de 9 DIAMÈTRES de tête de vibreur de 28mm à 150mm
- Longueurs de tuyau d'air de 2m à 6m (stock standard 4m)
- Lubrificateur d'huile en ligne
- Rotors sans entretien
- Composants usinés avec précision au Royaume-Uni



INFO TECHNIQUE

| MODÈLE | BTPV28 | BTPV35 | BTPV45 | BTPV55 | BTPV65 | BTPV75 | BTPV85 | BTPV105 | BTPV150 |
|---------------------------|--------|--------|--------|--------|--------|--------|--------|---------|---------|
| TÊTE DIA MM | 28 | 35 | 45 | 55 | 65 | 75 | 85 | 105 | 150 |
| LONGUEUR DE TÊTE MM | 253 | 280 | 320 | 341 | 352 | 391 | 423 | 380 | 628 |
| LONGUEUR TOTALE 2MTR/MM | 2653 | 2640 | 2670 | 2700 | 2700 | 2740 | 2770 | 2740 | 3636 |
| LONGUEUR MAX POSSIBLE MTR | 6.0 | 10.0 | 12.0 | 12.0 | 12.0 | 12.0 | 12.0 | 12.0 | - |
| POIDS KG 2MTR | 5.5 | 6.0 | 7.5 | 9.0 | 11.0 | 16.5 | 18.0 | 23.0 | 35.0 |
| CONSUMMATION LTR/MIN | 504 | 608 | 736 | 820 | 1018 | 1218 | 1600 | 2100 | 2880 |
| CONSUMMATION CFM | 17.8 | 21.5 | 26.0 | 29.0 | 36.0 | 43.0 | 56.5 | 74.3 | 101.9 |
| FRÉQUENCE RPM | 18000 | 18000 | 17000 | 17000 | 18000 | 18000 | 17000 | 13500 | 10000 |
| AMPLITUDE DANS L'AIR MM | 1.0 | 1.4 | 1.8 | 2.5 | 2.5 | 1.9 | 2.1 | 2.1 | 5.5 |
| FORCE CENTRIFUGE NEWTON | 800 | 1924 | 3500 | 6050 | 9301 | 14851 | 27730 | 33309 | 32460 |
| FORCE CENTRIFUGE KG | 81 | 196 | 357 | 617 | 948 | 1513 | 2826 | 3395 | 3308 |
| LECTURE VIB PONDÉRÉE | 3.35 | 1.14 | 5.26 | 6.81 | 5.78 | 8.41 | 9.48 | 12.53 | 16.53 |
| RENDEMENT MAXIMUM M2/HR | 3 | 10 | 16 | 25 | 28 | 32 | 42 | 55 | 100 |
| RAYON D'EFFICACITÉ | 14cms | 20cms | 25cms | 38cms | 44cms | 40cms | 55cms | 65cms | 95cms |
| S P NIVEAU DB(A) | 101.3 | 107.2 | 113 | 109 | 113 | 112.1 | 109 | 112.2 | 115 |

BT VIBREURS À BÉTON PYTHON MK2 HAUTE FRÉQUENCE

- Puissant moteur facile à utiliser dans la tête du vibreur avec une boîte inversion simple et robuste pour un fonctionnement facile et sans problème.
- Branché sur une source de courant de 220 V.
- 220v 50/60 Hz
- Coupe-circuit électronique pour la sécurité de l'opérateur



INFO TECHNIQUE

| MODÈLE | DIAM | LONGUEUR | KG | CF (N) | AMPLITUDE | BRUIT DB | TUYAU | CABLE | ENTRÉE VOLT 1 phase | SORTIE VOLT 3 phase |
|---------|------|----------|------|--------|-----------|----------|-------|-------|---------------------|---------------------|
| BTHFE38 | 38mm | 345mm | 14,5 | 1600 | 2.7mm | 70 | 5m | 15m | 220 | 215 |
| BTHFE50 | 50mm | 395mm | 18,6 | 3900 | 2.9mm | 71 | 5m | 15m | 220 | 215 |
| BTHFE58 | 58mm | 420mm | 20,8 | 5700 | 3.0mm | 71 | 5m | 15m | 220 | 215 |
| BTHFE65 | 65mm | 425mm | 22,2 | 6500 | 3.2mm | 72 | 5m | 15m | 220 | 215 |

BT VIBREURS BÉTON

BT CONVERTISSEURS À HAUTE FRÉQUENCE

LES CONVERTISSEURS D'HAUTE FRÉQUENCE SONT LE MOYEN LE PLUS SÛR POUR VIBRER LE BÉTON. ILS RÉDUISENT LE COURANT TRIPHASÉ OU MONOPHASÉ ENTRANT DANS LA TÊTE DU VIBRATEUR À 42V/200HZ.

- Unités de conversion montées dans un cadre de protection en acier
- Unités de puissance monophasées et triphasées
- Unités entraînant 1, 2 et 4 aiguilles



INFO TECHNIQUE

| MODÈLE | CAPACITÉ | INPUT PH/HZ/V/A | OUTPUT | POIDS | NOMBRE D'AIGUILLES |
|----------------|----------|-----------------|-------------|-------|--------------------|
| BTFC200/11/1-D | 1.1 KVA | 1/50/220/2.8 | 3/200/48/11 | 27KG | 1 |
| BTFC200/18/2 | 1.8 KVA | 3/50/380/2.8 | 3/200/48/22 | 37KG | 2 |
| BTFC200/25/2-D | 2.5 KVA | 1/50/220/2.8 | 3/200/48/25 | 37KG | 2 |
| BTFC200/45/4 | 4.5 KVA | 3/50/380/8.3 | 3/200/48/54 | 78KG | 4 |

| MODÈLE | DIA | FRÉQUENCE | AMPLITUDE | TUYAU | CABLE | POWER | AMPS | kN |
|------------|------|-----------|-----------|-------|-------|-------------|------|-----|
| BTHFC35/5 | 35mm | 12000 | 1,8 | 5m | 10m | 42V/3-200hZ | 8 | 1 |
| BTHFC35/12 | 35mm | 12000 | 1,8 | 12m | 10m | 42V/3-200hZ | 8 | 1 |
| BTHFC50/5 | 50mm | 12000 | 2 | 5m | 10m | 42V/3-200hZ | 11 | 2,6 |
| BTHFC50/12 | 50mm | 12000 | 2 | 12m | 10m | 42V/3-200hZ | 11 | 2,6 |
| BTHFC60/5 | 60mm | 12000 | 2,2 | 5m | 10m | 42V/3-200hZ | 16 | 2,2 |
| BTHFC60/12 | 60mm | 12000 | 2,2 | 12m | 10m | 42V/3-200hZ | 16 | 2,2 |

BT REDUCTION DES EMISSIONS

BT BLUECAT REDUCTION DES EMISSIONS

NOUS POUVONS OFFRIR UN CONTRÔLE
DES ÉMISSIONS POUR 95% DES TYPES
DE MOTEURS PROPOSÉS SUR NOS
ÉQUIPEMENTS



EMISSIONS REDUCTION PERFORMANCE

Performance typique de réduction des
émissions des moteurs BlueCAT™ SSI™



Carbon Monoxide (CO)



Hydrocarbons (HC)



Nitrogen Oxides (NOx)

BT MOTORISATION



- Le moteur essence BTP200 6 HP est une option compétitive offerte sur tous les équipements BT. Une alternative économique en remplacement des Honda GX160 & G200.
- Entièrement certifié CE et conforme aux directives d'émission Tier V et à la dernière directive ROH.
- Garantie BT de 12 mois.

BT PLAQUES DE COMPACTAGE

BT PLAQUES VIBRANTES

BTPC60H



- Cadres fermés pour la protection de moteur avec niche pour le crochet de levage
- Accélérateur en fonte d'aluminium pour la durabilité et le confort de commande de l'opérateur
- Base en fonte ductile pour la résistance et la longévité
- Protection de la courroie en fonte d'aluminium pour protéger l'embrayage de la terre et du sable
- Modèles avec roues de transport intégrées
- Options de tapis en caoutchouc
- Options de réservoir d'eau

BTPC70H



BTPC95H



INFO TECHNIQUE

| MODÈLE | MOTEUR | POIDS | DIMEN- SIONS | FREQ. VPM | FORCE CENTRIFUGE | VITESSE DE DEPLACE- MENT | GRADIANT CLIMB | RÉSÉ- VOIR D'EAU | TAPIS EN CAOUT- CHOUÇ |
|----------|---------------------|-------|-----------------|--------------|---------------------|--------------------------------|-------------------|------------------------|-----------------------------|
| BTPC60H | HONDA GX160, BTP200 | 65KG | 500 X 360 | 6000 | 10,5kN | 20-25m/min | 35% | OPTION | NON |
| BTPC70H | HONDA GX160 | 70KG | 546 X 420 | 6000 | 13kN | 20-25m/min | 35% | OPTION | NON |
| BTPC95H | HONDA GX160, BTP200 | 95KG | 530 X 500 | 6000 | 15kN | 20-25m/min | 35% | YES | OPTION |
| BTPC110Y | YANMAR L48 | 110KG | 525 X 500 | 6000 | 15kN | 20-25m/min | 35% | YES | OPTION |

BT PLAQUES DE COMPACTAGE

BT PLAQUES VIBRANTES RÉVERSIBLES

BTPC60RH



- Cadres fermés pour la protection de moteur avec niche pour le crochet de levage
- Accélérateur en fonte d'aluminium pour la durabilité et le confort de commande de l'opérateur
- Base en fonte ductile pour la résistance et la longévité
- Protection de la courroie en fonte d'aluminium pour protéger l'embrayage de la terre et du sable.
- Mécanisme d'inversion hydraulique à manœuvrabilité flexible permettant le compactage en avant et en arrière et sur place.
- Modèles avec roues de transport intégrées
- Options de tapis en caoutchouc
- Options de réservoir d'eau

BTPC160H



BTPC240Y



BTPC405Y



INFO TECHNIQUE

| MODÈLE | MOTEUR | POIDS | DIMEN- SIONS | FREQ., VPM | FORCE CENTRIFUGE | VITESSE DE DEPLACE- MENT | GRADIENT CLIMB | RÉSER- VOIR D'EAU | TAPIS EN CAOUT- CHOU |
|----------|---------------------|-------|-----------------|---------------|---------------------|--------------------------------|-------------------|-------------------------|----------------------------|
| BTPC60RH | HONDA GX160, BTP200 | 80KG | 480 X 350 | 6000 | 15kN | 0-25m/min | 35% | OPTION | NON |
| BTPC160H | HONDA GX200, BTP200 | 160KG | 700 X 430 | 5400 | 27kN | 0-25m/min | 35% | OPTION | OPTION |
| BTPC160Y | YANMAR L70 | 180KG | 700 X 430 | 5400 | 27kN | 0-25m/min | 35% | OPTION | OPTION |
| BTPC240Y | YANMAR L70 | 260KG | 700 X 450 | 5200 | 35kN | 0-23m/min | 35% | NO | NON |
| BTPC350Y | YANMAR L100AE | 350KG | 860 X 485 | 4400 | 45kN | 0-23m/min | 35% | NO | NON |
| BTPC405Y | YANMAR L100AE | 450KG | 900 X 500 | 4400 | 50kN | 0-23m/min | 35% | NO | NON |

BT PILONNEUSES DE COMPACTAGE

BT PILONNEUSE DE COMPACTAGE

BTR60H



- Moteurs 4 temps
- Accélérateur en aluminium moulé durable
- Grand filtre à air sur le carter permettant un nettoyage en deux étapes, prolongeant ainsi la durée de vie du moteur
- Filtre à carburant à deux étages pour prolonger la durée de vie de moteur
- Soufflet en polyuréthane de qualité de fabrication allemande garantie de 3 ans
- Moulage et usinage de précision des pièces d'impact
- Grande poignée d'isolation des supports AV pour le confort de l'opérateur

BTR76H



BTR78Y



INFO TECHNIQUE

| MODÈLE | MOTEUR | POIDS | Dimensions | SAU | IMPACT | IMPACT (par min) |
|---------------|-------------------|-------|-------------|---------|--------|------------------|
| BTR60H | Honda GX100R | 65KG | 325 X 250mm | 30-70mm | 9,8kN | 600-695 |
| BTR76H | Honda GX120R | 76KG | 325 X 280mm | 50-75mm | 15,7kN | 640-680 |
| BTR78Y | Yanmar L48 Diesel | 87KG | 325 X 280mm | 50-75mm | 15,7kN | 640-680 |

BT ROULEAU COMPACTEUR

BT ROULEAU



- Le système d'entraînement hydraulique se compose d'une pompe hydraulique et de moteurs hydrauliques offrant une vitesse de travail variable pour la translation, les vibrations étant mécaniques.
- Les deux tambours lisses à bords biseautés compactent à la fois l'asphalte et les matériaux granulaires pour une plus grande polyvalence.
- Frein de stationnement mécanique pour un fonctionnement sûr
- L'unité de freinage du rouleau permet l'utilisation sur les pentes (moins de 30 %)
- De grands amortisseurs en caoutchouc absorbent les vibrations et les chocs, réduisant ainsi l'usure et la fatigue de l'opérateur
- Démarreur électrique avec Moteur Diesel
- Démarrage à main en cas de problème de batterie
- Réservoir d'eau de 60 litres avec système amovible d'arrosage d'eau anti-corrosive, permettant d'arroser sur toute la surface du tambour
- Le système d'entraînement unique CLUTCH/PUMP permet un démarrage facile par temps froid et permet un démarrage sans charge du moteur
- Couvercle de moteur à charnière



INFO TECHNIQUE

| | |
|-----------------------------|---------------------------------------|
| MOTEUR TYPE | Yanmar L100AE |
| MAX. PUISSANCE DE SORTIE | 6,5kW (PS) |
| DIMENSIONS | 2.550mm x 700mm x 1.250mm (L x W x H) |
| POIDS | 920kg |
| LONGUEUR DU ROULEAU | 650mm |
| DIAMÈTRE DU ROULEAU | 420mm |
| FRÉQUENCE DE VIBRATION | 48-62Hz |
| FORCE CENTRIFUGE | 12-22,2 kN |
| VITESSE DE DÉPLACEMENT MAX. | 60m/min (En fonction du matériel) |
| GRADIENT LIMITÉ | 40% |
| CAPACITÉ DU RÉSERVOIR D'EAU | 60L |
| MARCHE | Hydraulique |
| VIBRATION | Manuel |

BT SOLUTIONS D'ECLAIRAGE

BT LAMPE LED

- Projection à LED 300w
- 43500 lumens
- Peut être montée en série pour éclairer une grande surface
- Attachée aux colonnes ou fixée à un trépied
- Options 230v et 110v



BT OVAL LIGHTS

- Lampe halogène métallique de 1000 W à longue durée de vie
- 110 000 lumens
- Peut être montée en série pour éclairer une grande surface
- Attachée aux colonnes ou fixée à un trépied
- Options 230v et 110v



BT SOLUTIONS D'ECLAIRAGE

TOURS D'ECLAIRAGES MOBILES

BT SOLAR LIGHT TOWERVS200

- Lumières LED IP65.
- Mât galvanisé, rotation manuelle à 359°.
- Module solaire durable et efficace.
- Batteries plomb-acide à cycle profond et sans entretien.
- Barre de remorquage de roue de soutien rétractable et réglable.
- Quatre stabilisateurs 5000 lb.
- Jante de 13" avec pneus réguliers.



I9T1200

- Mât 9M
- Moteur Kubota 2 cylindres
- Prise de courant monophasée
- 4 x lampe de 320 w
- Mât télescopique vertical avec levage et abaissement automatiques électriques
- 220 heures d'autonomie
- 5 stabilisateurs

TOUS LES TOURS D'ECLAIRAGE BT DISPONIBLES EN OPTIONS LED, HALOGENE METALLIQUE ET SOLAIRE / HYBRIDE



BETON TROWEL

FINITION DU BÉTON
& COMPACTAGE

DEALER:

BETON TROWEL

tél. +32 (0)52 315 350

tél. +32 (0)52 315 351

fax +32 (0)52 315 359

info@betontrowel.com

www.betontrowel.com

Nijverheidsstraat 10

B-1840 Londerzeel – Belgium

